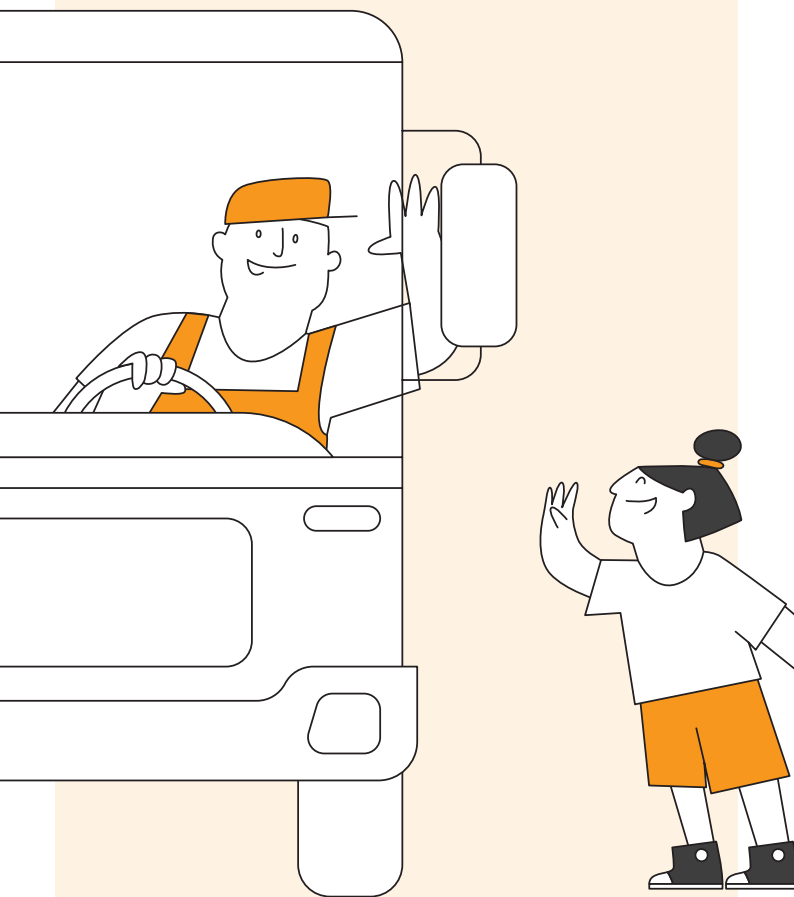


# Abfallkalender 2024



Wir sind da.



# Ansprechpartner\*innen

## Anmeldung von Sperrmüll, Elektroaltgeräten und Grünabfall / Abfuhr von Restabfall, Bioabfall und Altpapier:

### EGN Entsorgungsgesellschaft Niederrhein mbH

Online	egn-abfallkalender.de buergerservice-viersen@egn-mbh.de
Telefon	02162 376-4000

## Aufstellung und Tausch der Grauen, Braunen und Blauen Abfalltonnen:

### Gemeindeverwaltung Grefrath

Telefon	02158 4080-205
---------	----------------

## Allgemeinen Fragen zum Abfallsystem:

### Gemeindeverwaltung Grefrath

Telefon	02158 4080-606
---------	----------------

## Beschädigung oder Verlust der Grauen, Blauen und Braunen Abfalltonnen:

### EGN Entsorgungsgesellschaft Niederrhein mbH

Telefon	02162 376-4242
---------	----------------

## Gelbe Tonne / Gelber Sack

### Aufstellung, Tausch, Verteilung sowie Abfuhr:

### EGN Entsorgungsgesellschaft Niederrhein mbH

Telefon	0800 2010505
E-Mail	info@egn-gelbersack.de
Online	entsorgung-niederrhein.de

## Abfallberatung Kreis Viersen:

### Abfallbetrieb Kreis Viersen

Private Haushalte	02162 39-1220 / -1261
Gewerbebetriebe	02162 39-1998
Bürgertelefon Altkleidersammlung	02162 39-1212
E-Mail	abfallberatung@kreis-viersen.de

# Ihr Abfallservice

Die Abfuhrtermine sind im Kalender angegeben. Darunterfallen: Blaue Tonne, Gelbe Tonne, Braune Tonne und Graue Tonne in den Größen 90l, 120l und 240l sowie das Schadstoffmobil. Bitte stellen Sie die Abfalltonnen am Abfuhrtag bis 6 Uhr am Straßenrand bereit. Die grauen 1.100-Liter-Großbehälter können in drei verschiedenen Abfuhrhythmen geleert werden. Die Termine teilen wir den Nutzern bei der Aufstellung mit.

## Restabfall



Altmedikamente, Blumentöpfe (Ton), Brat- und Frittierfett, Eierschalen, Einwegrasierer, Fensterglas, Feuerzeuge, Filme, Filzstifte, Kugelschreiber, Geschirr (zerbrochen), Glasscheiben, Heimtierstreu, Kehricht, Keramik, Kerzenreste, Kunststoffrohre, Ohrenstäbchen, Papiertaschentücher, Plastikspielzeug, Plastikhaushaltswaren, Porzellan, Speisereste (gekocht oder zubereitet, Fleisch und Fisch auch roh), Wurst- und Käsereste, Staubsaugerbeutel, Strumpfhosen, Styroporverkleidungen von Wänden und Decken, Schrauben, Tapetenreste, Windeln, Hygieneartikel, Zigarettenkippen



Bauschutt

## Bioabfall



Rohe und gekochte Küchenabfälle und Speiseabfälle aus Haushalten, verdorbene Lebensmittel ohne Verpackung, Brotreste, Gemüse- und Obstreste wie z. B. Kartoffelschalen, Salatblätter oder Fruchtschalen (auch Zitrusfrüchte), Kaffeesatz, Teesatz, Eierschalen, Fischgräten, Knochen, gekochte Fleisch- und Fischabfälle, feste Milchprodukte wie Käse und Quark, Gartenabfälle wie Fallobst, Nussschalen, Gemüse- und Salatpflanzen, verwelkte Blumen, Rasenschnitt, Laub, Heckenschnitt, Äste/Zweige max. 50 cm lang und 5 cm dick, Staudenschnitt, Unkraut, Topfpflanzen (ohne Topf) oder Sägespäne (nur von unbehandeltem Holz), biologisch abbaubare Sammelbeutel aus Papier



Rohe Fleisch- und rohe Fischabfälle, Tierkadaver, Kleintierstreu, biologisch abbaubare Produkte aus Kunststoff (z. B. Sammelbeutel, Kaffeekapseln), Lebensmittel mit Verpackung

## Papierabfall



Bücher, Briefumschläge, Kataloge, Pizzakartons aus Pappe oder Spielzeugverpackungen aus Pappe, Schreibpapier, Schulhefte, Schokoladenpapier ohne Alufolie, Zeitungen, Zeitschriften, Verpackungen aus Papier und Pappe, z. B. Keksschachteln, Versandkartons, Waschmittelkartons, Brötchentüten, Zigarettschachteln ohne Kunststoffhülle und Alupapier  
**Bitte füllen Sie nur sauberes und fettfreies Papier ein! Mehrmengen, die neben den Tonnen stehen, werden nicht mitgenommen.**

## Großbehälter 1.100 l

Papier/Pappe

## Verpackungsabfall



**Verpackungen aus Metall:** Alufolien, Aluschalen, Getränkedosen, Konservendosen, Verschlüsse (Schraubdeckel, Kronkorken)  
**Styropor:** geschäumte Obst- und Gemüseschalen, Styroporverpackungen von Elektrogeräten  
**Verbundstoff:** Getränke- und Milchkartons, Vakuumverpackungen  
**Kunststoff:** Becher (Milchprodukte, Margarine), Folien und Beutel, Tragetaschen, Kunststoffflaschen (Wasch-, Spül- und Körperpflegemittel)

**Bitte werfen Sie die Verpackungen restentleert und ohne Verunreinigungen ein!**



Papier und Pappe sowie Flaschen, Gläser und Glasverpackungen, Speisereste, Bauschutt, Deckenverkleidungen aus Styropor, Elektrokleingeräte, Kinderspielzeug, Bekleidung, Plastikschüsseln

Die **EGN Entsorgungsgesellschaft Niederrhein** führt in diesem Jahr die Sammlung der Leichtstoffverpackungen (LVP) im Auftrag der DSD GmbH & Co. KG durch. Damit eine ordnungsgemäße Befüllung der Gelben Tonne/Gelber Sack garantiert ist, werden auch zukünftig stichprobenartige Kontrollen im jeweiligen Stadtgebiet durchgeführt. Als Hinweis auf eine Fehlbefüllung werden die Sammelsysteme mit einem orangefarbenen Aufkleber versehen, der zur Nachsortierung auffordert.

### Höchstgewichte der zu leerenden Abfallgefäße

Gefäße 90l:	50 kg
Gefäße 120l und 240l:	80 kg
Gefäße 1.100l:	600 kg

## Schadstoffe aus Privathaushalten



Batterien, Chemikalien, Energiesparlampen, Lacke, Leuchtstoffröhren, Lösemittel, Pflanzenschutzmittel und säurehaltige Reinigungsmittel



flüssige Dispersionswandfarbe, Altmedikamente

### Haltestellen des Schadstoffmobils

Das Schadstoffmobil steht an den, im Kalender durch ein beerenfarbiges Dreieck markierten Tagen, zu den unten genannten Zeiten an den Haltestellen.

#### Vinkrath:

Mörtelsstraße/  
 Bushaltestelle „Am Kreuz“ 09.00 – 09.30 Uhr

#### Grefrath:

Parkplatz Schulzentrum 09.45 – 10.15 Uhr  
 Im Mayfeld 10.30 – 11.00 Uhr  
 Rathausplatz 11.15 – 11.45 Uhr

#### Oedt:

Rathaus 12.45 – 13.15 Uhr  
 Burg Uda 13.30 – 14.00 Uhr

**Bitte stellen Sie die Schadstoffe nicht unbeaufsichtigt an den Haltestellen des Schadstoffmobils ab!**

### Schadstoffsammelstelle

Auf dem Gelände des Entsorgungsstandortes Viersen Süchteln,  
 Hindenburgstr. 160  
 02162 103-2415  
 Mo – Fr 07.00 – 17.00 Uhr  
 Sa 07.00 – 13.00 Uhr

Die Schadstoffannahme am Entsorgungsstandort erfolgt nur gegen Entgelt.

## Anmeldepflichtige Abfallarten – Sperrmüll, Elektroaltgeräte, Grünabfall

Sie haben folgende Möglichkeiten, alle drei Abfallarten anzumelden:

1. Online 7 Tage / 24 h auf [egn-abfallkalender.de](http://egn-abfallkalender.de) mit direkter Terminvergabe
2. Telefonisch über die Service-Hotline 02162 376-4000  
Mo – Fr 08.00 – 17.00 Uhr

Bitte beachten Sie, dass pro Termin begrenzte Kapazitäten bestehen. Melden Sie die Abfälle daher so früh wie möglich an. Bei erhöhter Nachfrage kann sich Ihr Abholtermin verschieben.

### Sperrmüll

Möbelholz und sonstiger Sperrmüll (Einrichtungsgegenstände) werden am selben Tag, jedoch mit zwei verschiedenen Fahrzeugen abgeholt. Bitte stellen Sie die Teile getrennt nebeneinander bereit.

Die Gesamtmenge ist auf 3 m<sup>3</sup> begrenzt. Aus Versicherungsgründen dürfen wir nichts von Privatgrundstücken abholen. Bitte stellen Sie die abzuholenden Gegenstände ab 06.00 Uhr am Straßenrand bereit. Einzelne Teile dürfen nicht länger als 2 m und nicht in Säcken oder Kartons verpackt sein.



Haus- und Gartenmöbel und Gartenmöbelaufgaben, Matratzen, Lattenroste, Teppiche, Möbelholz, Couchgarnituren, größere Wäschewannen und Blumenkübel aus Kunststoff, Kinderwagen, Koffer



Bauschutt, Bauteile, Bauelemente (Fenster, Türen), Glas und Spiegel, Industrie- und Gewerbeabfälle, Kfz-Teile, Material aus Umbauten, Abbrüchen und Renovierungen, Material aus Haushaltsauflösungen, Paletten, Porzellan und Keramik, Säcke, Kartons, Tüten, Sitzsäcke, Tapeten und Farben, Trampoline, Waschbecken und andere Sanitärkeramik

### Elektroaltgeräte

In der Gemeinde Grefrath werden Elektroaltgeräte gesondert erfasst. Die Weitergabe an Schrotthändler ist nicht zulässig.

#### Große Elektroaltgeräte

Melden Sie bitte Computermonitore, Fernsehgeräte, Gefrierschränke, Geschirrspüler, Herde, Kühlgeräte, Ölradiatoren, Staubsauger oder Waschmaschinen zur Abholung an.

#### Elektrokleingeräte

Bohrmaschinen, Bügeleisen, Game Boy, Haartrockner, Handy, Kaffeemaschine, Laptop, Maus, Rasierer, Radio, Tastatur, Telefon, Toaster, Videokamera, Videorecorder oder CD/DVD-Player

#### Abgabestelle für Elektrokleingeräte:

Bauhof, Grefrath, An der Plüschweberei 17  
Mo – Do 08.00 – 12.00 Uhr  
13.00 – 16.00 Uhr  
Fr 08.00 – 11.30 Uhr

Andere Abfälle können an dieser Abgabestelle nicht entsorgt werden!

Zentrale Sammelstelle des Kreises Viersen, Viersen,  
Hindenburgstraße 160  
02162 1032415  
Mo – Fr 07.00 – 17.00 Uhr  
Sa 07.00 – 13.00 Uhr

### ◆ Grünabfall

Zusätzlich zur Braunen Tonne fahren wir mehrmals jährlich gebündelte Grünabfälle ab. Im Juni, Juli und August finden keine Abfahrten statt. Bitte melden Sie Ihre Bündelabfuhr an.

Die Menge darf 3 m<sup>3</sup> nicht überschreiten.



Baumschnitt gebündelt mit verrottbarem Material (z. B. Naturkordel) nicht über 1 m Länge, Baumstämme (max. 1 m lang und bis 15 cm Durchmesser), Strauchwerk oder Stubben.

## Größere Abfallmengen

Fallen größere Abfallmengen an, so können sie entweder am Entsorgungsstandort Viersen auf den Süchtelner Höhen (Hindenburgstraße) direkt angeliefert oder in spezielle Müllsäcke für die Abfuhr mit der Grauen Tonne abgefüllt werden. Da in beiden Fällen die Abfallmengen außerhalb des üblichen Rahmens liegen, sind beide Möglichkeiten kostenpflichtig. Am Entsorgungsstandort Viersen wird eine Gebühr/Entgelt direkt erhoben, die Kosten für die Müllsackabfuhr sind auf den Kaufpreis für die Säcke umgelegt. Daher dürfen auch nur die zugelassenen Säcke und keine anderen verwendet werden.

**Abfallsäcke für Restmüll werden verkauft beim:**  
Bürgerservice Grefrath, Markt 2

## Anlieferung von Abfällen

### Zentrale Sammelstelle des Kreises Viersen:

Hier können Elektrogroß- und Elektrokleingeräte sowie Altpapier kostenfrei abgegeben werden. Für andere Abfallarten gelten die Gebühren/Entgelte des Kreises Viersen:

Viersen, Hindenburgstraße 160

02162 103-2415

Mo – Fr 07.00 – 17.00 Uhr

Sa 07.00 – 13.00 Uhr

## Altbatterien

Altbatterien müssen in allen Geschäften, die diese Batterien in ihrem Verkaufssortiment haben, zurückgenommen werden. Bitte fragen Sie an den Kassen nach.

## ▲ Weihnachtsbäume

Die Weihnachtsbäume werden im Januar bezirkweise (wie die Bezirke der Biotonne) abgefahren. Es ist keine Anmeldung erforderlich. Für die Tannenbäume gilt: Nicht über 1,5 m lang, abgeschmückt, ggf. mit verrottbarem Garn, Naturkordel bündeln sowie maximal 15 cm Stammdurchmesser.

## Containerstationen für Glas

### Grefrath:

Am Waldrand (Rücks. Sporthotel)	■
Hinsbecker Straße	■
Rathausplatz	■
Kirchengarten	■
Schwarzdrosselweg	■
Stadionstraße (Parkpl. Hallenbad)	■
Weststraße	■
Parkplatz Ecke Schanzenstraße/ Stadionstraße	■

### Vinkrath:

Mörtelsstraße	
(Buswendeplatz)	■
Mörtelsstraße	
(Ecke Wirtschaftsweg)	■

### Mülhausen:

An der Marienschule	
(Hof Kindergarten)	■
Hauptstraße	
(ehem. Bahnhof)	■

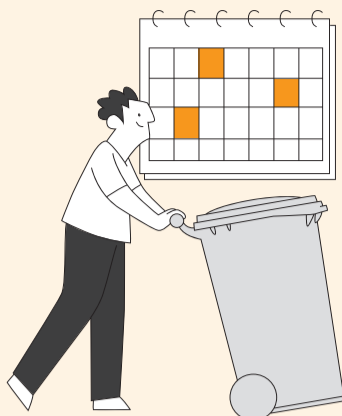
### Oedt:

Am Schwarzen Graben	■
Färberstraße	■
Tönisvorster Straße	
(Feuerwehr)	■

# Wahre Wonne, raus die Tonne!

Keine Abfuhrtermine mehr verpassen:  
mit der EGN-Abfallapp.

**Jetzt im App Store!**  
EGN-Abfallapp

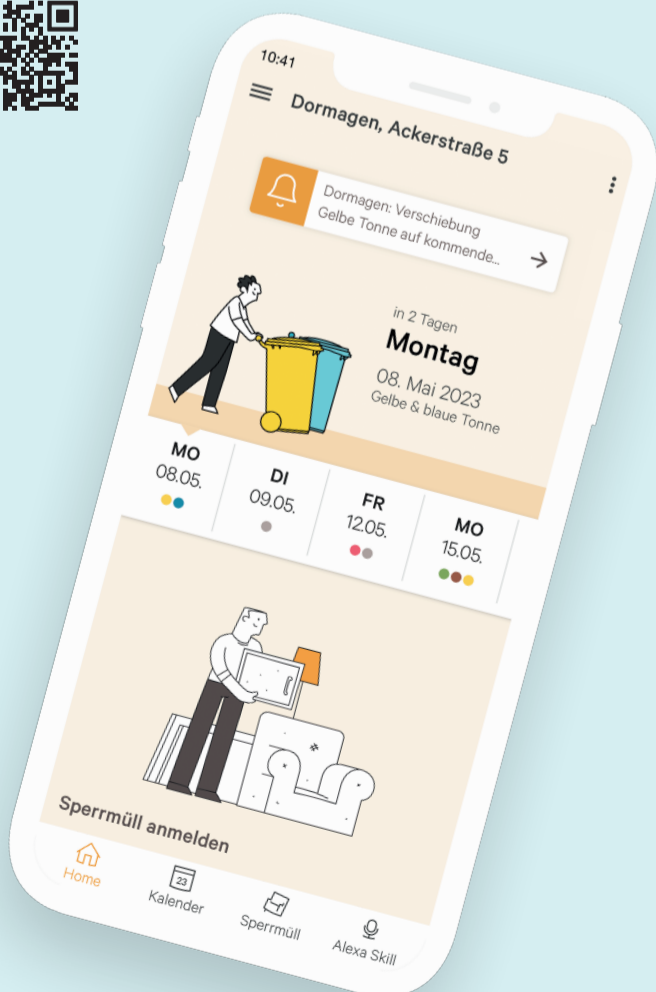


T 0800 376 0800

Wir sind da.

## Die EGN Abfallkalender App kann mehr:

- Sperrmüllbestellung mit direkter Terminvergabe
- Push-Nachrichten für die Leerungstermine
- Eingabe von mehreren Adressen zur Erinnerung an die Leerungen
- Einrichten eines Alexa-Skills

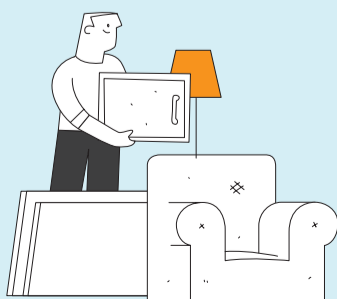




<b>1</b> MO	1. Woche / Neujahr		
<b>2</b> DI		4	1
<b>3</b> MI		◆	5 2
<b>4</b> DO		3	3
<b>5</b> FR		2	4
<b>6</b> SA	Heilige Drei Könige		1
<b>7</b> SO			
<b>8</b> MO	2. Woche		1
<b>9</b> DI		2	1
<b>10</b> MI		3	2
<b>11</b> DO		4	3
<b>12</b> FR			4
<b>13</b> SA			
<b>14</b> SO			
<b>15</b> MO	3. Woche		1
<b>16</b> DI			2
<b>17</b> MI			3
<b>18</b> DO		▼	4
<b>19</b> FR			
<b>20</b> SA			
<b>21</b> SO			
<b>22</b> MO	4. Woche	▲	1 1
<b>23</b> DI		2	1
<b>24</b> MI		▲	2 3 2
<b>25</b> DO		▲	3 4 3
<b>26</b> FR	kfd Frauen St. Benedikt, Karnevalistischer Nachmittag, im Cyriakushaus	▲	4 4
<b>27</b> SA	kfd Frauen St. Benedikt, Karnevalistischer Abend, im Cyriakushaus		
<b>28</b> SO			
<b>29</b> MO	5. Woche	4	1
<b>30</b> DI		◆	5 2
<b>31</b> MI		3	3

## Sperrmüll anmelden? Absolut einfach.

Melden Sie über die EGN-Abfallapp mit nur wenigen Klicks Ihren Sperrmüll zur Abholung an – jetzt einfach hier und direkt Termin vereinbaren.



Sperrmüll online  
anmelden  
[www.egn-abfallkalender.de](http://www.egn-abfallkalender.de)



<b>1</b> DO		2	4
<b>2</b> FR			1
<b>3</b> SA			
<b>4</b> SO			
<b>5</b> MO	6. Woche		1
<b>6</b> DI		2	1
<b>7</b> MI		3	2
<b>8</b> DO		4	3
<b>9</b> FR		◆	4
<b>10</b> SA	Kostümball der Oedter Vereine, Albert-Mooren-Halle		
<b>11</b> SO	Kolpingsfamilie Oedt e.V., Kinderkarneval, Albert-Mooren-Halle		
<b>12</b> MO	7. Woche / Rosenmontag		
<b>13</b> DI			1
<b>14</b> MI	Valentinstag		2
<b>15</b> DO		▼	3
<b>16</b> FR			4
<b>17</b> SA			
<b>18</b> SO			
<b>19</b> MO	8. Woche		1
<b>20</b> DI		2	1
<b>21</b> MI		3	2
<b>22</b> DO		4	3
<b>23</b> FR		◆	4
<b>24</b> SA			
<b>25</b> SO			
<b>26</b> MO	9. Woche	4	1
<b>27</b> DI		◆	5
<b>28</b> MI		3	3
<b>29</b> DO		2	4

## Starke Leistung – starke Mannschaft



Hinter dem Rundum-sorglos-Service steht unser Team. Neue Kolleg\*innen werden in vielen Berufsgruppen gesucht.





# März 2024

Mein Bezirk:



<b>1</b> FR			<b>1</b>
<b>2</b> SA	Baby und Kinder Second-Hand, Villa Kunterbunt, Brunsgarten 24		
<b>3</b> SO	Villa Kunterbunt, Brunsgarten 24		
<b>4</b> MO	10. Woche		<b>1</b>
<b>5</b> DI		<b>2</b>	<b>1</b>
<b>6</b> MI		<b>3</b>	<b>2</b>
<b>7</b> DO		<b>4</b>	<b>3</b>
<b>8</b> FR		◆	<b>4</b>
<b>9</b> SA			
<b>10</b> SO			
<b>11</b> MO	11. Woche		<b>1</b>
<b>12</b> DI			<b>2</b>
<b>13</b> MI			<b>3</b>
<b>14</b> DO		▼	<b>4</b>
<b>15</b> FR			
<b>16</b> SA			
<b>17</b> SO	Passionskonzert, Kirchenchor St. Laurentius		
<b>18</b> MO	12. Woche		<b>1</b>
<b>19</b> DI		<b>2</b>	<b>1</b>
<b>20</b> MI	Frühlingsanfang	<b>3</b>	<b>2</b>
<b>21</b> DO		<b>4</b>	<b>3</b>
<b>22</b> FR			<b>4</b>
<b>23</b> SA			<b>4</b>
<b>24</b> SO			
<b>25</b> MO	13. Woche	◆	<b>5</b> <b>1</b>
<b>26</b> DI		<b>3</b>	<b>2</b>
<b>27</b> MI		<b>2</b>	<b>3</b>
<b>28</b> DO		<b>1</b>	<b>4</b>
<b>29</b> FR	Karfreitag		
<b>30</b> SA			
<b>31</b> SO	Ostersonntag / Beginn der Sommerzeit		

Osterferien NRW

## Gut abschneiden.

Worauf bei der Bündelsammlung zu achten ist: Strauchwerk/Baumschnitt gebündelt (max. 1 m lang), Baumstämme (max. 1 m lang, bis 15 cm ø) und Wurzeln (bis 10 cm ø).



Sperrmüll online anmelden  
[www.egn-abfallkalender.de](http://www.egn-abfallkalender.de)



**1** MO 14. Woche / Ostermontag

**2** DI 1

**3** MI 2 1

**4** DO 3 2

**5** FR ◆ 4 3

**6** SA 4

**7** SO

**8** MO 15. Woche 1

**9** DI 2

**10** MI 3

**11** DO 4

**12** FR

**13** SA

**14** SO

**15** MO 16. Woche 1

**16** DI 2 1

**17** MI 3 2

**18** DO ▼ ◆ 4 3

**19** FR 4

**20** SA

**21** SO

**22** MO 17. Woche 4 1

**23** DI ◆ 5 2

**24** MI 3 3

**25** DO 2 4

**26** FR 1

**27** SA

**28** SO

**29** MO 18. Woche 1

**30** DI St. Antonius Schützenbruderschaft 1628 Grefrath e.V., Tanz in den Mai, Marktplatz 2 1

## Wenn`s um Gelb geht, EGN.

Wer richtig trennt, kann richtig was für die Umwelt tun.

Was kommt **nicht** in die Gelbe Tonne?  
Z. B. Glas, Papier, Pappe, Spielzeug und Haushaltswaren aus Plastik.



# Mai 2024

Mein Bezirk:



<b>1</b> MI	Tag der Arbeit St. Matthias Schützen, Familienfest im Heitzerend		
<b>2</b> DO		3	2
<b>3</b> FR		4	3
<b>4</b> SA			4
<b>5</b> SO			
<b>6</b> MO	19. Woche		1
<b>7</b> DI			2
<b>8</b> MI			3
<b>9</b> DO	Christi Himmelfahrt		
<b>10</b> FR			4
<b>11</b> SA			
<b>12</b> SO	Muttertag		
<b>13</b> MO	20. Woche		1
<b>14</b> DI		2	1
<b>15</b> MI		3	2
<b>16</b> DO		▼	4 3
<b>17</b> FR			4
<b>18</b> SA	GartenLeben, Freilichtmuseum Dorenburg		
<b>19</b> SO	Pfingstsonntag GartenLeben, Freilichtmuseum Dorenburg		
<b>20</b> MO	21. Woche / Pfingstmontag GartenLeben, Freilichtmuseum Dorenburg		
<b>21</b> DI		4	1
<b>22</b> MI		◆	5 2
<b>23</b> DO		3	3
<b>24</b> FR		2	4
<b>25</b> SA			1
<b>26</b> SO	Grefrath InTakt, City-Fest im Zentrum		
<b>27</b> MO	22. Woche		1
<b>28</b> DI		2	1
<b>29</b> MI		3	2
<b>30</b> DO	Fronleichnam		
<b>31</b> FR		◆	4 3

Pfingstferien

## Was für Flaschen.

Altglas ist ein wertvoller Rohstoff und wiederverwertbar. Zur Sammlung von Flaschen und Gläsern stehen im Stadtgebiet Container für Weiß-, Grün- und Braunglas zur Verfügung.


### Gut zu wissen:

Die Verschlüsse können dranbleiben.



Sperrmüll online  
anmelden  
[www.egn-abfallkalender.de](http://www.egn-abfallkalender.de)



<b>1</b> SA				<b>4</b>
<b>2</b> SO				
<b>3</b> MO	23. Woche			<b>1</b>
<b>4</b> DI				<b>2</b>
<b>5</b> MI				<b>3</b>
<b>6</b> DO				<b>4</b>
<b>7</b> FR				
<b>8</b> SA				
<b>9</b> SO				
<b>10</b> MO	24. Woche			<b>1</b>
<b>11</b> DI		<b>2</b>	<b>1</b>	
<b>12</b> MI		<b>3</b>	<b>2</b>	
<b>13</b> DO			<b>4</b>	<b>3</b>
<b>14</b> FR				<b>4</b>
<b>15</b> SA				
<b>16</b> SO				
<b>17</b> MO	25. Woche		<b>4</b>	<b>1</b>
<b>18</b> DI			<b>5</b>	<b>2</b>
<b>19</b> MI			<b>3</b>	<b>3</b>
<b>20</b> DO	Sommeranfang		<b>2</b>	<b>4</b>
<b>21</b> FR				<b>1</b>
<b>22</b> SA				
<b>23</b> SO				
<b>24</b> MO	26. Woche			<b>1</b>
<b>25</b> DI		<b>2</b>	<b>1</b>	
<b>26</b> MI		<b>3</b>	<b>2</b>	
<b>27</b> DO		<b>4</b>	<b>3</b>	
<b>28</b> FR				<b>4</b>
<b>29</b> SA				
<b>30</b> SO				

## Tonnen- finsternis

Wenn's draußen heiß wird, ist die Biotonne für Fliegen und Pilze das reinste Paradies – also am besten in den Schatten stellen.



Reinigen Sie die Tonnen im Sommer regelmäßig und halten Sie den Deckel stets geschlossen.



# Juli 2024

Mein Bezirk:



<b>1</b> MO	27. Woche		<b>1</b>
<b>2</b> DI			<b>2</b>
<b>3</b> MI			<b>3</b>
<b>4</b> DO			<b>4</b>
<b>5</b> FR			
<b>6</b> SA			
<b>7</b> SO			
<b>8</b> MO	28. Woche		<b>1</b>
<b>9</b> DI		<b>2</b>	<b>1</b>
<b>10</b> MI		<b>3</b>	<b>2</b>
<b>11</b> DO		<b>4</b>	<b>3</b>
<b>12</b> FR	RV Graf Holk Grefrath e.V., Reit- und Springturnier, Reitanlage Heitzerend		<b>4</b>
<b>13</b> SA	RV Graf Holk Grefrath e.V., Reit- und Springturnier, Reitanlage Heitzerend		
<b>14</b> SO	RV Graf Holk Grefrath e.V., Reit- und Springturnier, Reitanlage Heitzerend		
<b>15</b> MO	29. Woche	<b>4</b>	<b>1</b>
<b>16</b> DI		 <b>5</b>	<b>2</b>
<b>17</b> MI		<b>3</b>	<b>3</b>
<b>18</b> DO		 <b>2</b>	<b>4</b>
<b>19</b> FR			<b>1</b>

Sommerferien NRW

<b>20</b> SA	Grefrath InTakt, Sommernacht am Markt		
<b>21</b> SO			
<b>22</b> MO	30. Woche		<b>1</b>
<b>23</b> DI		<b>2</b>	<b>1</b>
<b>24</b> MI		<b>3</b>	<b>2</b>
<b>25</b> DO		<b>4</b>	<b>3</b>
<b>26</b> FR			<b>4</b>
<b>27</b> SA			
<b>28</b> SO			
<b>29</b> MO	31. Woche		<b>1</b>
<b>30</b> DI			<b>2</b>
<b>31</b> MI			<b>3</b>

Sommerferien NRW

## Feiern Sie eine Abrissparty.

Wenn Sie beim Umbau oder Renovieren den Abfall trennen, können Sie ordentlich Kosten sparen. Mit dem passenden Container gelingt die Entsorgung fachgerecht, sicher und vollkommen unkompliziert.



Sperrmüll online anmelden  
[www.egn-abfallkalender.de](http://www.egn-abfallkalender.de)

# August 2024

Mein Bezirk:



Sommerferien NRW

1 DO

4

2 FR

3 SA  
4 SO

5 MO

32. Woche

1

6 DI

2

1

7 MI

3

2

8 DO

4

3

9 FR

4

10 SA

11 SO

12 MO

33. Woche

4

1

13 DI



5

2

14 MI

3

3

15 DO



2

4

16 FR

1

17 SA

18 SO

19 MO

34. Woche

1

Sommerferien NRW

20 DI

2

1

21 MI

3

2

22 DO

4

3

23 FR

4

24 SA

25 SO

26 MO

35. Woche

1

27 DI

2

28 MI

3

29 DO

4

30 FR

31 SA

Kulturinitiative Grefrath e.V. (KinGs), Schwingboden-Festival im Schwingbodenpark

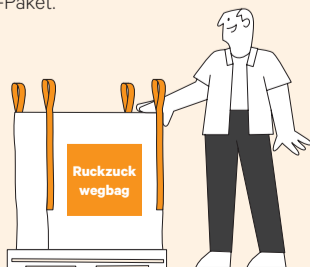


EGN

## Ruckzuckwegbag

Überall dort, wo kleinere Mengen an Abfall anfallen, kommt unser Ruckzuckwegbag zum Einsatz. Der ca. 1 m<sup>3</sup> große Helfer ist das Rundum-sorglos-Paket.

Jetzt bestellen unter:  
[ruckzuckwegbag.de](http://ruckzuckwegbag.de)



T 0800 376 0800

Wir sind da.



<b>1</b> SO			
<b>2</b> MO	36. Woche		1
<b>3</b> DI		2	1
<b>4</b> MI		3	2
<b>5</b> DO		4	3
<b>6</b> FR			4
<b>7</b> SA			
<b>8</b> SO			
<b>9</b> MO	37. Woche	4	1
<b>10</b> DI		◆	5 2
<b>11</b> MI		3	3
<b>12</b> DO		▼	2 4
<b>13</b> FR			1
<b>14</b> SA			
<b>15</b> SO			
<b>16</b> MO	38. Woche		1
<b>17</b> DI		2	1
<b>18</b> MI		3	2
<b>19</b> DO		4	3
<b>20</b> FR		◆	4
<b>21</b> SA			
<b>22</b> SO	Herbstanfang		
<b>23</b> MO	39. Woche		1
<b>24</b> DI			2
<b>25</b> MI			3
<b>26</b> DO			4
<b>27</b> FR			
<b>28</b> SA			
<b>29</b> SO			
<b>30</b> MO	40. Woche		1

## Ein Mobil für alle (Schadstoff-)Fälle.

Sie möchten Schadstoffe fachgerecht, also nicht im Hausmüll, entsorgen?

Mehrmals im Jahr ist unser Schadstoffmobil unterwegs.

Dort können Sie Ihren Sondermüll abgeben – natürlich kostenfrei.



# Oktober 2024

Mein Bezirk:



<b>1</b> DI		<b>2</b>	<b>1</b>
<b>2</b> MI		<b>3</b>	<b>2</b>
<b>3</b> DO	Tag der Deutschen Einheit		
<b>4</b> FR		<b>4</b>	<b>3</b>
<b>5</b> SA			<b>4</b>
<b>6</b> SO			
<b>7</b> MO	41. Woche	<b>4</b>	<b>1</b>
<b>8</b> DI		<b>5</b>	<b>2</b>
<b>9</b> MI		<b>3</b>	<b>3</b>
<b>10</b> DO		<b>2</b>	<b>4</b>
<b>11</b> FR			<b>1</b>
<b>12</b> SA			
<b>13</b> SO			
<b>14</b> MO	42. Woche		<b>1</b>
<b>15</b> DI		<b>2</b>	<b>1</b>
<b>16</b> MI		<b>3</b>	<b>2</b>
<b>17</b> DO		<b>4</b>	<b>3</b>
<b>18</b> FR			<b>4</b>
<b>19</b> SA			
<b>20</b> SO			
<b>21</b> MO	43. Woche		<b>1</b>
<b>22</b> DI			<b>2</b>
<b>23</b> MI			<b>3</b>
<b>24</b> DO			<b>4</b>
<b>25</b> FR			
<b>26</b> SA			
<b>27</b> SO	Ende der Sommerzeit		
<b>28</b> MO	44. Woche		<b>1</b>
<b>29</b> DI		<b>2</b>	<b>1</b>
<b>30</b> MI		<b>3</b>	<b>2</b>
<b>31</b> DO		<b>4</b>	<b>3</b>

Herbstferien NRW

Herbstferien NRW



## Schnipp. Schnapp. Schnipp. Schnapp.

Der Herbst steht vor der Tür.  
Die bunten Blätter fallen.  
Sichern Sie sich im Oktober  
einen Grünschnitt-Container  
zum Aktionspreis.



T 0800 376 0800

Wir sind da.

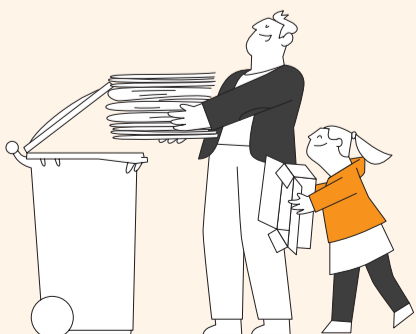




<b>1</b> FR	Allerheiligen		
<b>2</b> SA			4
<b>3</b> SO			
<b>4</b> MO	45. Woche	4	1
<b>5</b> DI		◆	5 2
<b>6</b> MI			3 3
<b>7</b> DO			2 4
<b>8</b> FR			1
<b>9</b> SA			
<b>10</b> SO			
<b>11</b> MO	46. Woche		1
<b>12</b> DI			2 1
<b>13</b> MI			3 2
<b>14</b> DO		▼	4 3
<b>15</b> FR	DLRG-Ortsgruppe Grefrath, 24-Stunden-Schwimmen im Hallenbad		4
<b>16</b> SA	DLRG-Ortsgruppe Grefrath, 24-Stunden-Schwimmen im Hallenbad		
<b>17</b> SO			
<b>18</b> MO	47. Woche		1
<b>19</b> DI			2
<b>20</b> MI			3
<b>21</b> DO			4
<b>22</b> FR			
<b>23</b> SA			
<b>24</b> SO			
<b>25</b> MO	48. Woche		1
<b>26</b> DI			2 1
<b>27</b> MI			3 2
<b>28</b> DO			4 3
<b>29</b> FR		◆	4
<b>30</b> SA			

## Dieses Wertpapier steht hoch im Kurs.

Altpapier aus Zeitungen, Prospekten, Büchern oder Kartons ist ein wertvoller und umweltschonender Rohstoff. Bei der Herstellung von Recyclingpapier wird viel Energie und Wasser eingespart.



# Dezember 2024

Mein Bezirk:



<b>1</b> SO	1. Advent Grefrath InTakt, Grefrather Weihnachtszauber		
<b>2</b> MO	49. Woche	4	1
<b>3</b> DI		◆	5 2
<b>4</b> MI			3 3
<b>5</b> DO		▼	2 4
<b>6</b> FR	Nikolaus		1
<b>7</b> SA			
<b>8</b> SO	2. Advent		
<b>9</b> MO	50. Woche		1
<b>10</b> DI			2 1
<b>11</b> MI			3 2
<b>12</b> DO		◆	4 3
<b>13</b> FR			4
<b>14</b> SA			
<b>15</b> SO	3. Advent		
<b>16</b> MO	51. Woche		1
<b>17</b> DI			2
<b>18</b> MI			3
<b>19</b> DO			4
<b>20</b> FR			
<b>21</b> SA	Winteranfang		
<b>22</b> SO	4. Advent		
<b>23</b> MO	52. Woche		1 1
<b>24</b> DI	Heiligabend		2 2
<b>25</b> MI	1. Weihnachtstag		
<b>26</b> DO	2. Weihnachtstag		
<b>27</b> FR			3 3
<b>28</b> SA			4 4
<b>29</b> SO			
<b>30</b> MO			4 1
<b>31</b> DI	Silvester	◆	5 2

Winterferien NRW

## Entsorgungs- profis für alle Fälle.

Unser Entsorgungsservice ist jederzeit für Sie da. Wir wünschen Ihnen eine schöne Advents- und Weihnachtszeit.



Sperrmüll online  
anmelden  
[www.egn-abfallkalender.de](http://www.egn-abfallkalender.de)

## Bezirkseinteilung für die Graue Tonne, Braune Tonne, Gelbe Tonne / Gelber Sack, Blaue Tonne

Markieren Sie bitte hier Ihre Straße und übertragen die zugeordneten Abfuhrbezirke in das vorgesehene Feld über dem Kalendarium!

Straße	Abfuhrbezirk			
	1	2	3	4
Ahornstraße	1	1	1	1
Albert-Mertes-Straße	2	2	2	2
Albert-Mooren-Allee	2	2	2	2
Am alten Friedhof	3	3	3	3
Am Alten Wasserwerk	3	3	3	3
Am Bist	4	4	4	4
Am Dorstenberg	3	3	3	3
Am Freilichtmuseum	4	4	4	4
Am Graben	1	1	1	1
Am Gröningskreuz	4	4	4	4
Am Haspel	4	4	4	4
Am Kettfaden	1	1	1	5
Am Kollerberg	3	3	3	3
Am Kreuz	1	1	1	1
Am Polfaden	1	1	1	5
Am Reinersbach	3	3	3	3
Am Riet	1	1	1	5
Am Schattenbek	4	4	4	4
Am schwarzen Graben	2	2	2	2
Am Waldrand	4	4	4	4
Am Weidenbusch	3	3	3	3
Am Wemken	2	2	2	2
Amselstraße	2	2	2	2
An der Dorenburg	4	4	4	4
An der Ev. Kirche	4	4	4	4
An der Floeth	2	2	2	2
An der Kleinbahn	2	2	2	2
An der Marienschule	1	1	1	1
An der Paas	1	1	1	1
An der Plüschweberei	4	4	4	4
An der Schanz	1	1	1	1
An Haus Bruch	3	3	3	3
Auf dem Feldchen	3	3	3	3
Auffeld	2	2	2	2
Bahnstraße	3	3	3	3
Bergerplatz	3	3	3	3
Bergweg	2	2	2	2
Birkenstraße	3	3	3	3
Bleichweg	3	3	3	3
Blumenstraße	1	1	1	1
Bousch	1	1	1	1
Brauereistraße	3	3	3	3
Brocksteg	4	4	4	4

Bronkhorster Weg	4	4	4	4
Bruchstraße	2	2	2	2
Bruchweg	2	2	2	2
Bruckhauser Straße	4	4	4	4
Brunsgarten	3	3	3	3
Buchenweg	4	4	4	4
Buchfinkenweg	4	4	4	4
Burgbenden	2	2	2	2
Burgdyk	3	3	3	3
Burgweg	4	4	4	4
Deversdonk	3	3	3	3
Diekerhof	3	3	3	3
Dietrich-Girmes-Straße	1	1	1	5
Dohmeswiese	3	3	3	3
Dorfstraße	1	1	1	1
Drosselstraße	2	2	2	2
Dunkerhofstraße	3	3	3	3
Eichenstraße	4	4	4	4
Erlenstraße	4	4	4	4
Färberstraße	1	1	1	5
Fichtenstraße	1	1	1	1
Finkenstraße	2	2	2	2
Florastraße	4	4	4	4
Flöthütte	3	3	3	3
Flugplatz	3	3	3	3
Freventstraße	3	3	3	3
Friedensstraße	1	1	1	5
Friedhofsweg	1	1	1	1
Funkendyk	4	4	4	4
Gartenstraße	1	1	1	1
Gewerbepark Oedt	2	2	2	2
Gewerbepark Wasserwerk	4	4	4	4
Girmespark	2	2	2	2
Goldammerweg	4	4	4	4
Grasheider Straße	1	1	1	1
Grevelourstraße	4	4	4	4
Grunewaldstraße	4	4	4	4
Gurt	1	1	1	5
Gurthbusch	1	1	1	5
Haffmansfeld	4	4	4	4
Hagenbroicher Weg	3	3	3	3
Hartenfelsstraße	2	2	2	2
Hauptstraße	1	1	1	1
Heide	1	1	1	1
Heideweg	4	4	4	4
Heinrichstraße	1	1	1	5
Heitzerend	3	3	3	3
Hermann-Lenßen-Straße	4	4	4	4
Hermes Benden	4	4	4	4

Heudonk	3	3	3	3
Hinsbecker Straße	3	3	3	3
Hochstraße	2	2	2	2
Hohe Straße	3	3	3	3
Holter Weg	1	1	1	5
Holtfeld	1	1	1	5
Hospitalstraße	2	2	2	2
Hübeck	3	3	3	3
Hübecker Weg	3	3	3	3
Im grünen Winkel	4	4	4	4
Im Ketel	1	1	1	1
Im Mayfeld	3	3	3	3
In der Flöth	1	1	1	1
In der Weide	4	4	4	4
Industriestraße	3	3	3	3
Johannes-Girmes-Straße	2	2	2	2
Johannesstraße	1	1	1	5
Johann-Fruhen-Straße	2	2	2	2
Johann-Gastes-Straße	2	2	2	2
Kallengraben	2	2	2	2
Kempener Straße	1	1	1	1
Kiefernstraße	1	1	1	1
Kirchengarten	3	3	3	3
Kirchplatz	2	2	2	2
Kirchstraße	1	1	1	1
Klemensstraße	2	2	2	2
Klostergarten	1	1	1	1
Kolpingstraße	2	2	2	2
Koulerfeld	2	2	2	2
Landwehr	3	3	3	3
Langendonker Weg	1	1	1	1
Lerchenfeld	4	4	4	4
Lerchenstraße	2	2	2	2
Levy-Nohlen-Weg	4	4	4	4
Lindenstraße	3	3	3	3
Lobbericher Straße	3	3	3	3
Lommet	4	4	4	4
Markt	3	3	3	3
Marktstraße	2	2	2	2
Meisenweg	4	4	4	4
Mertesweg	2	2	2	2
Mörtelsstraße	1	1	1	1
Mühlengasse	2	2	2	2
Mülhausener Straße	4	4	4	4
Müskeshütt	3	3	3	3
Nelkenstraße	1	1	1	1
Nette	1	1	1	1
Nettestraße	2	2	2	2

Neustraße	4	4	4	4
Niederfeld	1	1	1	1
Niederstraße	2	2	2	2
Niedertor	2	2	2	2
Niersweg	2	2	2	2
Nordstraße	4	4	4	4
Obertor	2	2	2	2
Oedter Weg	1	1	1	1
Oststraße	2	2	2	2
Pappelstraße	4	4	4	4
Pastoratshof	3	3	3	3
Postweg	1	1	1	1
Rathausplatz	3	3	3	3
Rosenstraße	3	3	3	3
Rütersend	1	1	1	1
Samtweg	4	4	4	4
Schanzenstraße	4	4	4	4
Schaphausen	1	1	1	1
Schaphauser Straße	4	4	4	4
Schattenhöfe	1	1	1	1
Schlibeck	3	3	3	3
Schriever's Gässchen	3	3	3	3
Schroershof	1	1	1	1
Schulstraße	3	3	3	3
Schwalmstraße	2	2	2	2
Schwartzstraße	4	4	4	4
Schwarzbruch	4	4	4	4
Schwarzdrosselweg	4	4	4	4
Sperlingweg	2	2	2	2
Stadionstraße	4	4	4	4
Steckendorf	4	4	4	4
Stegweg	3	3	3	3
Steinfunder Weg	2	2	2	2
Steinfunderstraße	2	2	2	2
Süchtelner Straße	2	2	2	2
Südstraße	2	2	2	2
Tetendonk	1	1	1	1
Tönisvorster Straße	2	2	2	2
Tulpenweg	1	1	1	1
Umstraße	3	3	3	3
Velourstraße	1	1	1	1
Viersener Straße	3	3	3	3
Vinkrather Straße	4	4	4	4
Vitusstraße	1	1	1	5
Vorst	1	1	1	1
Wankumer Landstraße	1	1	1	1
Wankumer Straße	4	4	4	4
Weberstraße	1	1	1	5
Wefersweg	1	1	1	1
Weidendyk	3	3	3	3

Weststraße	3	3	3	3
Wiesenstraße	4	4	4	4
Wilhelm-Scherer-Platz	2	2	2	2
Woutersfeld	1	1	1	1
Zum Alten Sportplatz	3	3	3	3
Zum Mühlenberg	3	3	3	3
Zum Nordkanal	3	3	3	3
Zur Burg Uda	2	2	2	2

# Die EGN Abfallkalender App kann mehr:

- Sperrmüllbestellung mit direkter Terminvergabe
- Push-Nachrichten für die Leerungstermine
- Eingabe von mehreren Adressen zur Erinnerung an die Leerungen
- Einrichten eines Alexa-Skills

