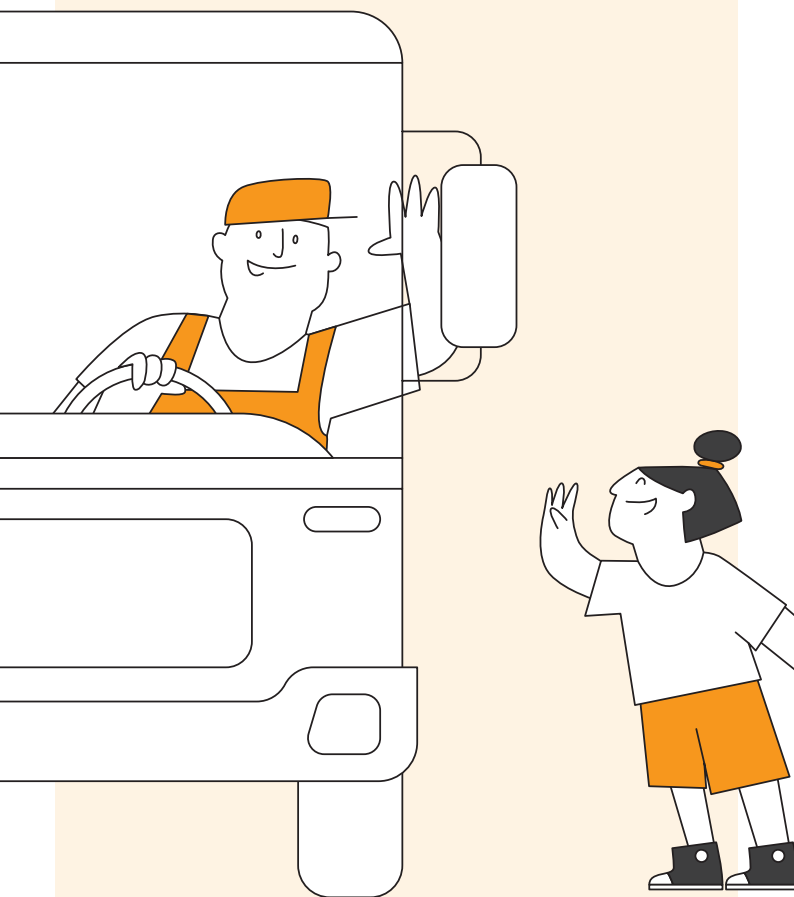


Abfallkalender 2024



Gemeinde Schwalmtal



Wir sind da.



Ansprechpartner*innen

Anmeldung von Sperrmüll, Elektroaltgeräten und Grünabfall / Abfuhr von Restabfall, Bioabfall und Altpapier:

EGN Entsorgungsgesellschaft Niederrhein mbH

Online	egn-abfallkalender.de buergerservice-viersen@egn-mbh.de
Telefon	02162 376-4000

Aufstellung und Tausch der Grauen, Braunen und Blauen Abfalltonnen:

Gemeindeverwaltung Schwalmtal

Telefon	02163 946400
---------	--------------

Beschädigung oder Verlust der Grauen, Blauen und Braunen Abfalltonnen:

EGN Entsorgungsgesellschaft Niederrhein mbH

Telefon	02162 376-4242
---------	----------------

Gelbe Tonne / Gelber Sack

Aufstellung, Tausch, Verteilung sowie Abfuhr:

EGN Entsorgungsgesellschaft Niederrhein mbH

Telefon	0800 2010505
E-Mail	info@egn-gelbersack.de
Online	entsorgung-niederrhein.de

Abfallberatung Kreis Viersen:

Abfallbetrieb Kreis Viersen

Private Haushalte	02162 39-1220 / -1261
Gewerbebetriebe	02162 39-1998
Bürgertelefon Altkleidersammlung	02162 39-1212
E-Mail	abfallberatung@kreis-viersen.de
Anregungen und Tipps zur Abfallvermeidung	02162 39-1220 / -1998

Ihr Abfallservice

Die Abfuhrtermine sind im Kalender angegeben. Darunterfallen: Blaue Tonne, Gelbe Tonne, Braune Tonne und Graue Tonne sowie das Schadstoffmobil. Bitte stellen Sie die Tonnen am Abfuhrtag bis 6 Uhr morgens an den Straßenrand. Die Behälter gehören übrigens zum Grundstück und dürfen bei einem Umzug nicht mitgenommen werden.

● Restabfall



Altmedikamente, Blumentöpfe (Ton), Brat- und Frittierfett, CDs und DVDs, Eierschalen, Einwegrasierer, Federbetten (-kissen), Fensterglas, Feuerzeuge, Filme, Filzstifte, Kugelschreiber, Füllhalterpatronen, Geschirr (zerbrochen), Glasscheiben, Hauskehricht, Hörspiel-/ Videokassetten, Heimtierstreu, Keramik, Kerzenreste, Kohlepapier, Kunststoffrohre, Nägel, Ohrenstäbchen, Papiertaschentücher (gebrauchte), Plastikspielzeug, Plastikhaushaltswaren, Porzellan, Speisereste (gekocht oder zubereitet, Fleisch und Fisch auch roh), Wurst- und Käsereste, Staubsaugerbeutel, Straßenkehricht, Strumpfhosen, Styroporverkleidungen (von Wänden und Decken), Schrauben, Tapetenreste, Windeln, Hygieneartikel, Zigarettenkippen



Bauschutt

● Bioabfall



Rohe und gekochte Küchenabfälle und Speiseabfälle aus Haushalten, verdorbene Lebensmittel ohne Verpackung, Brotreste, Gemüse- und Obstreste wie z. B. Kartoffelschalen, Salatblätter oder Fruchtschalen (auch Zitrusfrüchte), Kaffeesatz, Teesatz, Eierschalen, Fischgräten, Knochen, gekochte Fleisch- und Fischabfälle, feste Milchprodukte wie Käse und Quark, Gartenabfälle wie Fallobst, Nusschalen, Gemüse- und Salatpflanzen, verwelkte Blumen, Rasenschnitt, Laub, Heckenschnitt, Äste/Zweige max. 50 cm lang und 5 cm dick, Staudenschnitt, Unkraut, Topfpflanzen (ohne Topf) oder Sägespäne (nur von unbehandeltem Holz), biologisch abbaubare Sammelbeutel aus Papier

Papiersäcke für Pflanzenabfälle können neben den Braunen Tonnen zur Abholung bereitgestellt werden. Es werden nur zugelassene Säcke mitgenommen.



Rohe Fleisch- und rohe Fischabfälle, Tierkadaver, Kleintierstreu, biologisch abbaubare Produkte aus Kunststoff (z. B. Sammelbeutel, Kaffeekapseln), Lebensmittel mit Verpackung

Papierabfall



Bücher, Briefumschläge, Kataloge, Pizzakartons aus Pappe oder Spielzeugverpackungen aus Pappe, Schreibpapier, Schulhefte, Schokoladenpapier ohne Alufolie, Zeitungen, Zeitschriften, Verpackungen aus Papier und Pappe, z. B. Keksschachteln, Versandkartons, Waschmittelkartons, Brötchentüten, Zigarettschachteln ohne Kunststoffhülle und Alupapier
Bitte füllen Sie nur sauberes und fettfreies Papier ein! Mehrmengen, die neben den Tonnen stehen, werden nicht mitgenommen.

Großbehälter 1.100 l

Papier/Pappe

Verpackungsabfall



Verpackungen aus Metall: Alufolien, Aluschalen, Getränkedosen, Konservendosen, Verschlüsse (Schraubdeckel, Kronkorken)
Styropor: geschäumte Obst- und Gemüseschalen, Styroporverpackungen von Elektrogeräten
Verbundstoff: Getränke- und Milchkartons, Vakuumverpackungen
Kunststoff: Folien und Beutel, Tragetaschen, Kunststoffflaschen (Wasch-, Spül-, und Körperpflegemittel), Becher (Milchprodukte, Margarine)

Bitte werfen Sie die Verpackungen restentleert und ohne Verunreinigungen ein!



Papier und Pappe sowie Flaschen, Gläser und Glasverpackungen, Speisereste, Bauschutt, Deckenverkleidungen aus Styropor, Elektrokleingeräte, Kinderspielzeug, Bekleidung, Plastikschüsseln

Die **EGN Entsorgungsgesellschaft Niederrhein** führt in diesem Jahr die Sammlung der Leichtstoffverpackungen (LVP) im Auftrag der DSD GmbH durch. Damit eine ordnungsgemäße Befüllung der Gelben Tonne/Gelber Sack garantiert ist, werden auch zukünftig stichprobenartige Kontrollen im jeweiligen Stadtgebiet durchgeführt.

Höchstgewichte der zu leerenden Abfallgefäße

Gefäße 60l und 80l:	50 kg
Gefäße 120l und 240l:	80 kg
Gefäße 1.100l:	600 kg

Schadstoffe aus Privathaushalten



Batterien, Chemikalien, Energiesparlampen, Lacke, Leuchtstoffröhren, Lösemittel, Pflanzenschutzmittel und säurehaltige Reinigungsmittel



flüssige Dispersionswandfarbe, Altmedikamente

Haltestellen des Schadstoffmobils

Das Schadstoffmobil steht an den, im Kalender durch ein beerenfarbiges Dreieck markierten Tagen, zu den unten genannten Zeiten an den Haltestellen.

Amern: Parkstreifen/Am Dorfweiher	09.00 – 10.30 Uhr
Waldniel: Parkplatz/Lange Straße	10.45 – 12.15 Uhr

Bitte stellen Sie die Schadstoffe nicht unbeaufsichtigt an den Haltestellen des Schadstoffmobils ab!

Kostenfreie Abgabe von Schadstoffen:

Zentrale Sammelstelle des Kreises Viersen
 Viersen, Hindenburgstraße 160

Anmeldepflichtige Abfallarten – Sperrmüll, Elektroaltgeräte, Grünabfall

Sie haben folgende Möglichkeiten, alle drei Abfallarten anzumelden:

1. Online 7 Tage / 24 h auf egn-abfallkalender.de mit direkter Terminvergabe
2. Telefonisch über die Service-Hotline 02162 376-4000
 Mo – Fr 08.00 – 17.00 Uhr

Bitte beachten Sie, dass pro Termin begrenzte Kapazitäten bestehen. Melden Sie die Abfälle daher so früh wie möglich an. Bei erhöhter Nachfrage kann sich Ihr Abholtermin verschieben.

Sperrmüll

Möbelholz und sonstiger Sperrmüll (Einrichtungsgegenstände) werden am selben Tag, jedoch mit zwei verschiedenen Fahrzeugen abgeholt. Bitte stellen Sie die Teile getrennt nebeneinander bereit.

Die Gesamtmenge ist auf 3 m³ begrenzt. Aus Versicherungsgründen dürfen wir nichts von Privatgrundstücken abholen. Bitte stellen Sie die abzuholenden Gegenstände ab 06.00 Uhr am Straßenrand bereit. Einzelne Teile dürfen nicht länger als 2 m und nicht in Säcken oder Kartons verpackt sein.



Haus- und Gartenmöbel und Gartenmöbelaufgaben, Matratzen, Lattenroste, Teppiche, Möbelholz, Couchgarnituren, größere Wäschewannen und Blumenkübel aus Kunststoff, Kinderwagen, Koffer



Bauschutt, Bauteile, Bauelemente (Fenster, Türen), Glas und Spiegel, Industrie- und Gewerbeabfälle, Kfz-Teile, Material aus Umbauten, Abbrüchen und Renovierungen, Material aus Haushaltsauflösungen, Paletten, Porzellan und Keramik, Säcke, Kartons, Tüten, Sitzsäcke, Tapeten und Farben, Trampoline, Waschbecken und andere Sanitärkeramik

Elektroaltgeräte

Große Elektroaltgeräte

Melden Sie bitte Computermonitore, Fernsehgeräte, Gefrierschränke, Geschirrspüler, Herde, Kühlgeräte, Ölradiatoren, Staubsauger oder Waschmaschinen zur Abholung an. Die Weitergabe an Schrotthändler ist nicht zulässig.

Elektrokleingeräte

Bohrmaschinen, Bügeleisen, Game Boy, Haartrockner, Handy, Kaffeemaschine, Laptop, Maus, Rasierer, Radio, Tastatur, Telefon, Toaster, Videokamera, Videorecorder oder CD/DVD-Player.

Abgabestelle für Elektrokleingeräte:

RVA Waldniel e.K., Schwalmtal, Hühnerkamp 5,
02163 9873451

Mo – Fr 08.00 – 18.00 Uhr

Sa 08.00 – 16.30 Uhr

Zentrale Sammelstelle des Kreises Viersen:

Viersen, Hindenburgstr. 160

02162 103-2415

Mo – Fr 07.00 – 17.00 Uhr

Sa 07.00 – 13.00 Uhr



Grünabfall

Zusätzlich zur Braunen Tonne fahren wir mehrmals jährlich gebündelte Grünabfälle ab. Im Juni, Juli und August finden keine Abfahrten statt. Bitte melden Sie Ihre Bündelabfuhr an.

Die Menge darf 3 m³ nicht überschreiten.



Baumschnitt gebündelt mit verrottbarem Material (z. B. Naturkordel) nicht über 1 m Länge, Baumstämme (max. 1 m lang und bis 15 cm Durchmesser), Strauchwerk oder Stubben.

Größere Abfallmengen

Fallen größere Abfallmengen an, so können sie entweder am Entsorgungsstandort Viersen auf den Süchtelner Höhen (Hindenburgstraße) direkt angeliefert oder in spezielle Müllsäcke für die Abfuhr mit der Grauen Tonne abgefüllt werden. Da in beiden Fällen die Abfallmengen außerhalb des üblichen Rahmens liegen, sind beide Möglichkeiten kostenpflichtig.

Altpapier und **Kartonage**, **Grünabfälle**, **Altglas** und **Elektrokleingeräte** können am Wertstoffhof kostenfrei abgegeben werden:

RVA Waldniel e.K., Schwalmtal, Hühnerkamp 5,
02163 9873451

Abfallsäcke und **Papiersäcke für Pflanzenabfälle werden verkauft in/bei:**

Gemeinde Schwalmtal: Bürgerservice, Markt 20

Waldniel: Landmarkt Schwalmtal, Vogelsrather Weg 59

Amern: Profi Baumarkt Schwalmtal GmbH,

Siemensstraße 1 – 3

REWE Stücken OHG, Hauptstraße 38a – 40

Anlieferung von Abfällen

Zentrale Sammelstelle des Kreises Viersen:

Hier können Elektrogroß- und Elektrokleingeräte, Schadstoffe sowie Altpapier kostenfrei abgegeben werden. Für andere Abfallarten gelten die Gebühren/Entgelte des Kreises Viersen:

Viersen, Hindenburgstr. 160

02162 103-2415

Mo – Fr 07.00 – 17.00 Uhr

Sa 07.00 – 13.00 Uhr

Alttextilien

Die Gemeinde Schwalmtal sammelt gemeinsam mit dem Kreis Viersen Alttextilien über blaue Sammelcontainer.

Standorte:

Amern, Rösler Stadion

Waldniel, Sportplatz Haversloh

Hehler, Pfadfinderheim

Lüttelforst, Sportplatz

Waldniel, Ungerather Straße, Kinderdorf



Weihnachtsbäume

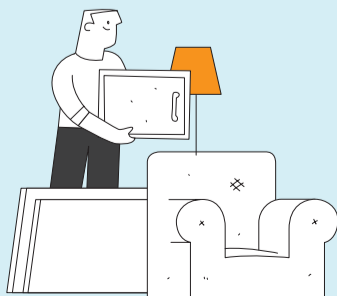
Die Weihnachtsbäume werden im Januar abgefahren. Es ist keine Anmeldung erforderlich. Für die Tannenbäume gilt: Nicht über 1,5 m lang, abgeschmückt, ggf. mit verrottbarem Garn, Naturkordel bündeln sowie maximal 15 cm Stammdurchmesser.



1 MO	1. Woche / Neujahr			
2 DI		1	5	
3 MI		2	1	
4 DO		3	2	
5 FR		4	3	
6 SA	Heilige Drei Könige	5	4	
7 SO				
8 MO	2. Woche			1
9 DI				2
10 MI				3
11 DO				4
12 FR		◆		5
13 SA				
14 SO				
15 MO	3. Woche	1	5	2
16 DI		2	1	3
17 MI		3	2	1
18 DO		4	3	5
19 FR		5	4	4
20 SA				
21 SO				
22 MO	4. Woche Weihnachtsbaumabfuhr Bezirk 1	▲		1
23 DI	Weihnachtsbaumabfuhr Bezirk 2	▲		2
24 MI	Weihnachtsbaumabfuhr Bezirk 3	▲		3
25 DO	Weihnachtsbaumabfuhr Bezirk 4	▲		4
26 FR	Weihnachtsbaumabfuhr Bezirk 5	▲		5
27 SA				
28 SO				
29 MO	5. Woche	1	5	
30 DI		2	1	
31 MI		3	2	

Sperrmüll anmelden? Absolut einfach.

Melden Sie über die EGN-Abfallapp mit nur wenigen Klicks Ihren Sperrmüll zur Abholung an – jetzt einfach hier und direkt Termin vereinbaren.



Sperrmüll online
anmelden
www.egn-abfallkalender.de

Februar 2024

Mein Bezirk:



1 DO			4	3
2 FR			5	4
3 SA				
4 SO				
5 MO	6. Woche			1
6 DI				2
7 MI			▼	3
8 DO			◆	4
9 FR			◆	5
10 SA				
11 SO				
12 MO	7. Woche / Rosenmontag			
13 DI		1	5	2
14 MI	Valentinstag	2	1	3
15 DO		3	2	1
16 FR		4	3	5
17 SA		5	4	4
18 SO				
19 MO	8. Woche			1
20 DI				2
21 MI				3
22 DO			◆	4
23 FR				5
24 SA				
25 SO				
26 MO	9. Woche	1	5	
27 DI		2	1	
28 MI		3	2	
29 DO		4	3	

Starke Leistung – starke Mannschaft



Hinter dem Rundum-sorglos-Service steht unser Team. Neue Kolleg*innen werden in vielen Berufsgruppen gesucht.



März 2024

Mein Bezirk:



1 FR		5	4
2 SA			
3 SO			
4 MO	10. Woche		1
5 DI			2
6 MI			3
7 DO		◆	4
8 FR		◆	5
9 SA			
10 SO			
11 MO	11. Woche	1	5 2
12 DI		2	1 3
13 MI		3	2 1
14 DO		4	3 5
15 FR		5	4 4
16 SA			
17 SO			
18 MO	12. Woche		1
19 DI			2
20 MI	Frühlingsanfang		3
21 DO			4
22 FR			5
23 SA		1	5
24 SO			
25 MO	13. Woche	2	1
26 DI		3	2
27 MI		4	3
28 DO		5	4
29 FR	Karfreitag		
30 SA			
31 SO	Ostersonntag / Beginn der Sommerzeit		

Osterferien NRW

Gut abschneiden.

Worauf bei der Bündelsammlung zu achten ist: Strauchwerk/Baumschnitt gebündelt (max. 1 m lang), Baumstämme (max. 1 m lang, bis 15 cm ø) und Wurzeln (bis 10 cm ø).



Sperrmüll online
anmelden
www.egn-abfallkalender.de



1 MO 14. Woche / Ostermontag

2 DI 1

3 MI 2

4 DO 3

5 FR 4

6 SA 5

7 SO

8 MO 15. Woche 1 5 2

9 DI 2 1 3

10 MI 3 2 1

11 DO 4 3 5

12 FR 5 4 4

13 SA

14 SO

15 MO 16. Woche 1

16 DI 2

17 MI 3

18 DO 4

19 FR 5

20 SA

21 SO

22 MO 17. Woche 1 5

23 DI 2 1

24 MI 3 2

25 DO 4 3

26 FR 5 4

27 SA

28 SO

29 MO 18. Woche 1

30 DI 2

Wenn`s um Gelb geht, EGN.

Wer richtig trennt, kann richtig was für die Umwelt tun.

Was kommt **nicht** in die Gelbe Tonne?
Z. B. Glas, Papier, Pappe, Spielzeug und Haushaltswaren aus Plastik.





1 MI	Tag der Arbeit			
2 DO				3
3 FR				4
4 SA			◆	5
5 SO				
6 MO	19. Woche	1	5	2
7 DI		2	1	3
8 MI		▼	3	2
9 DO	Christi Himmelfahrt			
10 FR		4	3	5
11 SA		5	4	4
12 SO	Muttertag			
13 MO	20. Woche			1
14 DI				2
15 MI				3
16 DO				4
17 FR				5
18 SA				
19 SO	Pfingstsonntag			
20 MO	21. Woche / Pfingstmontag			
21 DI		1	5	
22 MI		2	1	
23 DO		3	2	
24 FR		4	3	
25 SA		5	4	
26 SO				
27 MO	22. Woche			1
28 DI				2
29 MI			◆	3
30 DO	Fronleichnam			
31 FR				4

Pfingstferien

Was für Flaschen.

Altglas ist ein wertvoller Rohstoff und wiederverwertbar. Zur Sammlung von Flaschen und Gläsern stehen im Stadtgebiet Container für Weiß-, Grün- und Braunglas zur Verfügung.

Gut zu wissen:

Die Verschlüsse können dranbleiben.





1 SA	◆	5
2 SO		
3 MO <small>23. Woche</small>	1 5 2	
4 DI	2 1 3	
5 MI	3 2 1	
6 DO	4 3 5	
7 FR	5 4 4	
8 SA		
9 SO		
10 MO <small>24. Woche</small>		1
11 DI		2
12 MI		3
13 DO		4
14 FR		5
15 SA		
16 SO		
17 MO <small>25. Woche</small>	1 5	
18 DI	2 1	
19 MI	3 2	
20 DO <small>Sommeranfang</small>	4 3	
21 FR	5 4	
22 SA		
23 SO		
24 MO <small>26. Woche</small>		1
25 DI		2
26 MI		3
27 DO		4
28 FR	◆	5
29 SA		
30 SO		

Tonnen- finsternis

Wenn's draußen heiß wird, ist die Biotonne für Fliegen und Pilze das reinste Paradies – also am besten in den Schatten stellen.

Reinigen Sie die Tonnen im Sommer regelmäßig und halten Sie den Deckel stets geschlossen.



Juli 2024

Mein Bezirk:



1 MO	27. Woche	1	5	2
2 DI		2	1	3
3 MI		3	2	1
4 DO		4	3	5
5 FR		5	4	4

6 SA

7 SO

8 MO	28. Woche			1
9 DI				2
10 MI				3
11 DO				4
12 FR				5

13 SA

14 SO

15 MO	29. Woche	1	5	
16 DI		2	1	
17 MI		3	2	
18 DO		4	3	
19 FR		5	4	

20 SA

21 SO

22 MO	30. Woche			1
23 DI				2
24 MI				3
25 DO				4
26 FR				5

27 SA

28 SO

29 MO	31. Woche	1	5	2
30 DI		2	1	3
31 MI		3	2	1

Feiern Sie eine Abrissparty.

Wenn Sie beim Umbau oder Renovieren den Abfall trennen, können Sie ordentlich Kosten sparen. Mit dem passenden Container gelingt die Entsorgung fachgerecht, sicher und vollkommen unkompliziert.



Sperrmüll online anmelden
www.egn-abfallkalender.de

August 2024

Mein Bezirk:



Sommerferien NRW

1 DO

4 3 5

2 FR

5 4 4

3 SA

4 SO

5 MO

32. Woche

1

6 DI

2

7 MI



3

8 DO

4

9 FR

5

10 SA

11 SO

12 MO

33. Woche

1 5

13 DI

2 1

14 MI

3 2

15 DO

4 3

16 FR

5 4

17 SA

18 SO

19 MO

34. Woche

1

Sommerferien NRW

20 DI

2

21 MI

3

22 DO

4

23 FR



5

24 SA

25 SO

26 MO

35. Woche

1 5 2

27 DI

2 1 3

28 MI

3 2 1

29 DO

4 3 5

30 FR

5 4 4

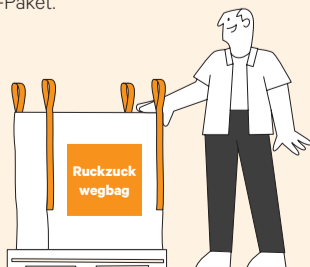
31 SA



Ruckzuckwegbag

Überall dort, wo kleinere Mengen an Abfall anfallen, kommt unser Ruckzuckwegbag zum Einsatz. Der ca. 1 m³ große Helfer ist das Rundum-sorglos-Paket.

Jetzt bestellen unter:
ruckzuckwegbag.de



T 0800 376 0800

Wir sind da.



1 SO				
2 MO	36. Woche		1	
3 DI			2	
4 MI			3	
5 DO			4	
6 FR			5	
7 SA				
8 SO				
9 MO	37. Woche	1	5	
10 DI		2	1	
11 MI		3	2	
12 DO		4	3	
13 FR		◆	4	
14 SA				
15 SO				
16 MO	38. Woche		1	
17 DI			2	
18 MI			3	
19 DO			4	
20 FR		◆	5	
21 SA				
22 SO	Herbstanfang			
23 MO	39. Woche	1	5	2
24 DI		2	1	3
25 MI		3	2	1
26 DO		4	3	5
27 FR		5	4	4
28 SA				
29 SO				
30 MO	40. Woche		1	

Ein Mobil für alle (Schadstoff-)Fälle.

Sie möchten Schadstoffe fachgerecht, also nicht im Hausmüll, entsorgen?

Mehrmals im Jahr ist unser Schadstoffmobil unterwegs.

Dort können Sie Ihren Sondermüll abgeben – natürlich kostenfrei.



Oktober 2024

Mein Bezirk:



1 DI

2

2 MI



3

3 DO

Tag der Deutschen Einheit

4 FR

4

5 SA

5

6 SO

7 MO

41. Woche

1

5

8 DI

2

1

9 MI

3

2

10 DO

4

3

11 FR

5

4

12 SA

13 SO

14 MO

42. Woche

1

15 DI

2

16 MI

3

17 DO

4

18 FR



5

19 SA

20 SO

21 MO

43. Woche

1

5

2

22 DI

2

1

3

23 MI

3

2

1

24 DO

4

3

5

25 FR

5

4

4

26 SA

27 SO

Ende der Sommerzeit

28 MO

44. Woche

1

29 DI

2

30 MI



3

31 DO

4

Herbstferien NRW

Herbstferien NRW



EGN

Schnipp. Schnapp. Schnipp. Schnapp.

Der Herbst steht vor der Tür.
Die bunten Blätter fallen.
Sichern Sie sich im Oktober
einen Grünschnitt-Container
zum Aktionspreis.



T 0800 376 0800

Wir sind da.



1 FR

Allerheiligen

2 SA

5

3 SO

4 MO

45. Woche

1

5

5 DI

2

1

6 MI



3

2

7 DO

4

3

8 FR

5

4

9 SA

10 SO

11 MO

46. Woche

1

12 DI

2

13 MI

3

14 DO

4

15 FR



5

16 SA

17 SO

18 MO

47. Woche

1

5

2

19 DI

2

1

3

20 MI

3

2

1

21 DO

4

3

5

22 FR

5

4

4

23 SA

24 SO

25 MO

48. Woche

1

26 DI

2

27 MI

3

28 DO



4

29 FR

5

30 SA

Dieses Wertpapier steht hoch im Kurs.

Altpapier aus Zeitungen, Prospekten, Büchern oder Kartons ist ein wertvoller und umweltschonender Rohstoff. Bei der Herstellung von Recyclingpapier wird viel Energie und Wasser eingespart.



Dezember 2024

Mein Bezirk:



1 SO	1. Advent			
2 MO	49. Woche	1	5	
3 DI		2	1	
4 MI		3	2	
5 DO		4	3	
6 FR	Nikolaus	5	4	
7 SA				
8 SO	2. Advent			
9 MO	50. Woche			1
10 DI				2
11 MI		◆		3
12 DO				4
13 FR		◆		5
14 SA				
15 SO	3. Advent			
16 MO	51. Woche	1	5	2
17 DI		2	1	3
18 MI		3	2	1
19 DO		4	3	5
20 FR		5	4	4
21 SA	Winteranfang			1
22 SO	4. Advent			
23 MO	52. Woche			2
24 DI	Heiligabend			3
25 MI	1. Weihnachtstag			
26 DO	2. Weihnachtstag			
27 FR				4
28 SA				5
29 SO				
30 MO		1	5	
31 DI	Silvester	2	1	

Winterferien NRW

Entsorgungs- profis für alle Fälle.

Unser Entsorgungsservice ist jederzeit für Sie da. Wir wünschen Ihnen eine schöne Advents- und Weihnachtszeit.



Sperrmüll online
anmelden
www.egn-abfallkalender.de

Bezirkseinteilung für die Graue Tonne, Braune Tonne, Blaue Tonne und Gelbe Tonne / Gelber Sack.

Markieren Sie hier bitte Ihre Straße und übertragen die zugeordneten Abfuhrbezirke in das vorgesehene Feld über dem Kalendarium!

Straße	Abfuhrbezirk			
Am Bergerpesch	1	1	1	1
Am Blauenstein	1	1	1	1
Am Dorfweiher	5	5	5	5
Am Nottbäumchen	2	2	2	2
Am Turm	3	3	3	3
Am Volksbank-Stadion	5	5	5	5
Am Wasserturm	1	1	1	1
Am Zoppenberg	2	2	2	2
Amerner Benden	4	4	4	4
Amerner Straße	3	3	3	3
Amselweg	4	4	4	4
An der Hausermühle	3	3	3	3
An der Schomm	2	2	2	2
An Haus Clee	2	2	2	2
An St. Anton	4	4	4	4
An St. Georg	4	4	4	4
Antoniusstraße	4	4	4	4
Auf dem Mutzer	3	3	3	3
Bahnhofstraße	3	3	3	3
Bahnstraße	4	4	4	4
Bärlauchweg	3	3	3	3
Beethovenstraße	3	3	3	3
Berg	3	3	3	3
Bernhard-Rösler-Straße	1	1	1	1
Birgen	3	3	3	3
Birkenweg	4	4	4	4
Bleichwall	2	2	2	2
Boisheimer Straße	5	5	5	5
Breslauer Straße	2	2	2	2
Bruchweg	4	4	4	4
Brüggener Hütte	5	5	5	5
Brüggener Weg	5	5	5	5
Brunnenstraße	1	1	1	1
Buchenstraße	1	1	1	1
Buschweg	4	4	4	4
Cahn-Weg	2	2	2	2
Dahlienweg	4	4	4	4
Danziger Straße	2	2	2	2
Dietrich-Bonhöffer-Straße	4	4	4	4
Dillweg	3	3	3	3

Dopbusch	4	4	4	4
Dorffeld	5	5	5	5
Dorfstraße	5	5	5	5
Dresdner Straße	2	2	2	2
Dülkener Straße	3	3	3	3
Eichendorffstraße	5	5	5	5
Eichenweg	5	5	5	5
Eicken	3	3	3	3
Eickener Straße	3	3	3	3
Elisabeth-Rösler-Straße	1	1	1	1
End	5	5	5	5
Eschenrath	3	3	3	3
Felderseite	5	5	5	5
Fenchelweg	3	3	3	3
Fichtenstraße	5	5	5	5
Finkenweg	4	4	4	4
Fischeln	1	1	1	1
Fischelner Weg	1	1	1	1
Fliederweg	4	4	4	4
Frankenmühle	4	4	4	4
Frankenweg	4	4	4	4
Friedenstraße	3	3	3	3
Friedhofstraße	5	5	5	5
Galgheide	3	3	3	3
Ganges-Allee	3	3	3	3
Gartenstraße	2	2	2	2
Gartenweg	4	4	4	4
Gendohr	5	5	5	5
Genend	5	5	5	5
Geneschen	4	4	4	4
Gerhard-Peters-Straße	2	2	2	2
Gerhart-Hauptmann-Straße	2	2	2	2
Gertrudisstraße	5	5	5	5
Geschwister-Scholl-Straße	4	4	4	4
Glabbacher Straße	1	1	1	1
Goethestraße	2	2	2	2
Gustav-Rösler-Straße	1	1	1	1
Haesenberg	3	3	3	3
Hagen	3	3	3	3
Harikseeweg	4	4	4	4
Hauptstraße	4	4	4	4
Haversloh	3	3	3	3
Heerstraße	3	3	3	3
Hehler	1	1	1	1
Heidend	5	5	5	5

Heidkamp	4	4	4	4
Heidweiher	5	5	5	5
Heidweiher Straße	5	5	5	5
Heiligen Weg	3	3	3	3
Heinrich-Jennißen-Straße	2	2	2	2
Heinrich-Leven-Straße	2	2	2	2
Hermann-Löns-Straße	4	4	4	4
Hochfeld	3	3	3	3
Hoferland	4	4	4	4
Hospitalstraße	2	2	2	2
Hostert	1	1	1	1
Hühnerkamp	3	3	3	3
Im Kamp	3	3	3	3
Industriestraße	3	3	3	3
Jansweg	4	4	4	4
Josef-Rösler-Straße	1	1	1	1
Jupiterweg	4	4	4	4
Kamillenweg	3	3	3	3
Kampweg	4	4	4	4
Kasender Straße	5	5	5	5
Kastanienallee	2	2	2	2
Kerbelweg	3	3	3	3
Kirchstraße	5	5	5	5
Kleiststraße	2	2	2	2
Klosterstraße	2	2	2	2
Kockskamp	4	4	4	4
Kolpingstraße	4	4	4	4
Korianderweg	3	3	3	3
Kranenbruch	5	5	5	5
Krinsend	3	3	3	3
Kronenweg	5	5	5	5
Ladestraße	4	4	4	4
Lange Straße	2	2	2	2
Lavendelweg	3	3	3	3
Leloh	1	1	1	1
Lenzenpfad	5	5	5	5
Lessingstraße	2	2	2	2
Levy Weg	2	2	2	2
Linde	4	4	4	4
Lindenkamp	4	4	4	4
Lorbeerweg	3	3	3	3
Lotzemer	4	4	4	4
Lüttelforst	1	1	1	1
Lüttelforster Straße	2	2	2	2
Lüttelforster Weg	2	2	2	2
Malvenweg	3	3	3	3
Margeritenweg	4	4	4	4

Markt	2	2	2	2
Marktstraße	2	2	2	2
Marsweg	4	4	4	4
Maximilian-Kolbe-Straße	4	4	4	4
Melissenstraße	3	3	3	3
Memelstraße	1	1	1	1
Merkurweg	4	4	4	4
Mondweg	4	4	4	4
Mozartstraße	3	3	3	3
Mühleneck	4	4	4	4
Mühlenweg	4	4	4	4
Mühlrather Mühle	4	4	4	4
Naphausen	3	3	3	3
Nelkenweg	4	4	4	4
Neptunweg	4	4	4	4
Neustraße	3	3	3	3
Niederstraße	2	2	2	2
Nordstraße	5	5	5	5
Nordtangente	3	3	3	3
Oderstraße	1	1	1	1
Otto-Wels-Straße	4	4	4	4
Palzeskamp	5	5	5	5
Pannenmühlenweg	1	1	1	1
Pletschweg	5	5	5	5
Plutoweg	4	4	4	4
Polmansstraße	4	4	4	4
Printzenhof	5	5	5	5
Pumpenstraße	2	2	2	2
Quartelsweg	5	5	5	5
Querstraße	3	3	3	3
Raderberg	3	3	3	3
Radermühle	3	3	3	3
Raiffeisenstraße	2	2	2	2
Renneperstraße	5	5	5	5
Richard-Wagner-Platz	3	3	3	3
Rickelrather Straße	1	1	1	1
Rieth	3	3	3	3
Ringstraße	4	4	4	4
Rochusstraße	3	3	3	3
Roermonder Straße	3	3	3	3
Römerstraße	1	1	1	1
Rosenweg	4	4	4	4
Rosmarinstraße	3	3	3	3
Rüsgen	3	3	3	3
Rüsgenfeld	3	3	3	3
Salbeiweg	3	3	3	3

Saturnweg	4	4	4	4
Schagen	4	4	4	4
Schellerbaum	5	5	5	5
Schellerstraße	5	5	5	5
Schieferdyck	5	5	5	5
Schier	3	3	3	3
Schillerstraße	2	2	2	2
Schmalend	5	5	5	5
Schubertstraße	3	3	3	3
Schulstraße	2	2	2	2
Schulwall	2	2	2	2
Schwalmstraße	1	1	1	1
Sechs Linden	3	3	3	3
Siemensstraße	5	5	5	5
Smetsend	5	5	5	5
Sonnenweg	4	4	4	4
Sankt-Michael-Straße	2	2	2	2
Sankt-Wolfhelm-Straße	1	1	1	1
Steeg	1	1	1	1
Steegskamp	1	1	1	1
Sternstraße	4	4	4	4
Stettiner Straße	2	2	2	2
Stöcken	3	3	3	3
Stöckener Feld	3	3	3	3
Stöckener Weg	3	3	3	3
Thelenmühle	4	4	4	4
Toerschenweg	4	4	4	4
Topsweg	4	4	4	4
Tulpenweg	4	4	4	4
Turmstraße	3	3	3	3
Ungerath	2	2	2	2
Ungerather Kirchweg	2	2	2	2
Ungerather Straße	2	2	2	2
Uranusweg	4	4	4	4
Veilchenweg	4	4	4	4
Viehstiege	4	4	4	4
Vogelsrath	5	5	5	5
Vogelsrather Weg	3	3	3	3
Vorstadt	5	5	5	5
Vossenberg	3	3	3	3
Waldnieler Heide	1	1	1	1
Waldnieler Straße	4	4	4	4
Waldweg	1	1	1	1
Wallweg	3	3	3	3
Weichselstraße	1	1	1	1
Weiherstraße	2	2	2	2
Weißdornstraße	3	3	3	3
Weserstraße	1	1	1	1
Wiesenstraße	2	2	2	2
Wilhelm-Engbrocks-Straße	2	2	2	2
Willy-Rösler-Straße	1	1	1	1
Windhauser Weg	3	3	3	3
Winkel	5	5	5	5
Winkels Feld	5	5	5	5
Zum Burghof	2	2	2	2
Zum Sonnenbach	5	5	5	5